



**Schéma d'alerte en cas de symptômes COVID-19  
chez un bénéficiaire à domicile**  
**Espace Ressources- COVID-19**  
**Services d'aides à domicile du BARVAL**

**Mémo 12-V2**  
-  
**15/05/2020**

Dans le cadre de la crise sanitaire liée au COVID-19 Stade 3, des professionnels de santé du territoire se sont réunis en un Espace Ressources afin de soutenir les services d'aide à domicile dans leur accompagnement à domicile et ainsi éviter les hospitalisations et assurer les retours à domicile suite aux hospitalisations.

Les auxiliaires de vie ont un **rôle primordial dans le maintien des personnes âgées à domicile** et sa qualité de vie. A ce titre elles (ils) participent à la prévention et à la continuité des soins.

Les informations contenues dans ce memo seront revues en fonction de l'évolution des directives liées à la pandémie du COVID-19.

**A diffuser : Services D'aide à domicile**  **Intervenants à domicile**

**A afficher : Services D'aide à domicile**  **Chez les bénéficiaires**

## I. Contexte

Si le virus COVID-19 se soigne en quelques jours avec du repos, il peut être **très dangereux** pour les **personnes à risque** telles que les **personnes âgées**.

L'objet de ce mémo est de préciser la conduite à tenir en cas de suspicion de COVID-19 chez une personne accompagnée à domicile, et ce afin de :

- Protéger **les salarié(e)s**
- Poursuivre l'accompagnement de **la personne âgée** malade

## II. Quelles sont les symptômes du Coronavirus COVID-19 ?

- Les symptômes principaux sont de la **fièvre**, sensation de fièvre et des signes de **difficultés respiratoires** de type **toux** ou **essoufflement**.
- Cependant, le Haut Conseil de la Santé Publique rappelle qu'il peut être **asymptomatique** ou présenter **différents symptômes** et que la **fièvre n'est pas toujours présente**. Par conséquent **toute modification** de l'état général du bénéficiaire doit alerter l'intervenant (e).
- Des **difficultés respiratoires**, des **signes d'étouffement**, des **maaises**, sont des **signes de gravité**

## III. Conduite à tenir (cf logigramme ci-après)

### L'intervenant(e)

- Dès l'apparition de **fièvre**, de **signes respiratoires** ou tout **changement brutal** par rapport à l'état antérieur de la personne accompagnée, l'intervenant (e) prévient et **attend les consignes** :
  - Soit du **médecin traitant** <sup>1</sup>si le bénéficiaire ne présente pas de signes de gravité (difficultés à respirer, signes d'étouffement, malaise,...)
  - **Soit du SAMU – Centre 15** en cas de signes de gravité ou non-réponse du médecin traitant
- L'intervenant met en place **les mesures de protection et d'hygiène** :
  - Respect des gestes barrières (*Cf Mémo N°2*)
  - Port de masque chirurgical pour le bénéficiaire si possible (*cf mémo N°7*)

<sup>1</sup> Cf La fiche contact et/ou le carnet de liaison à domicile



**Schéma d'alerte en cas de symptômes COVID-19  
chez un bénéficiaire à domicile**  
**Espace Ressources- COVID-19**  
**Services d'aides à domicile du BARVAL**

**Mémo 12-V2**  
-  
**15/05/2020**

- En attente des consignes médicales et la mise à disposition des équipements de protection individuelles adéquats (*cf Mémo 13*), l'intervenant(e) **met en attente** tout acte rapproché : toilette, change, transfert, alimentation.
- L'intervenant(e) prévient sa **structure/services d'aide**
- L'information de la **famille/proche aidant** se fera en fonction des modalités pré-établies.
- L'intervenant(e) s'assure que le **cahier de liaison** et la **fiche contact** à domicile soient renseignés.

- **La structure ou services d'aide à domicile**

Assure la mise à disposition de l'intervenant des équipements de protection individuelle (EPI) pour permettre les actes de proximité en attente des résultats de dépistage (*cf Mémo 13*).

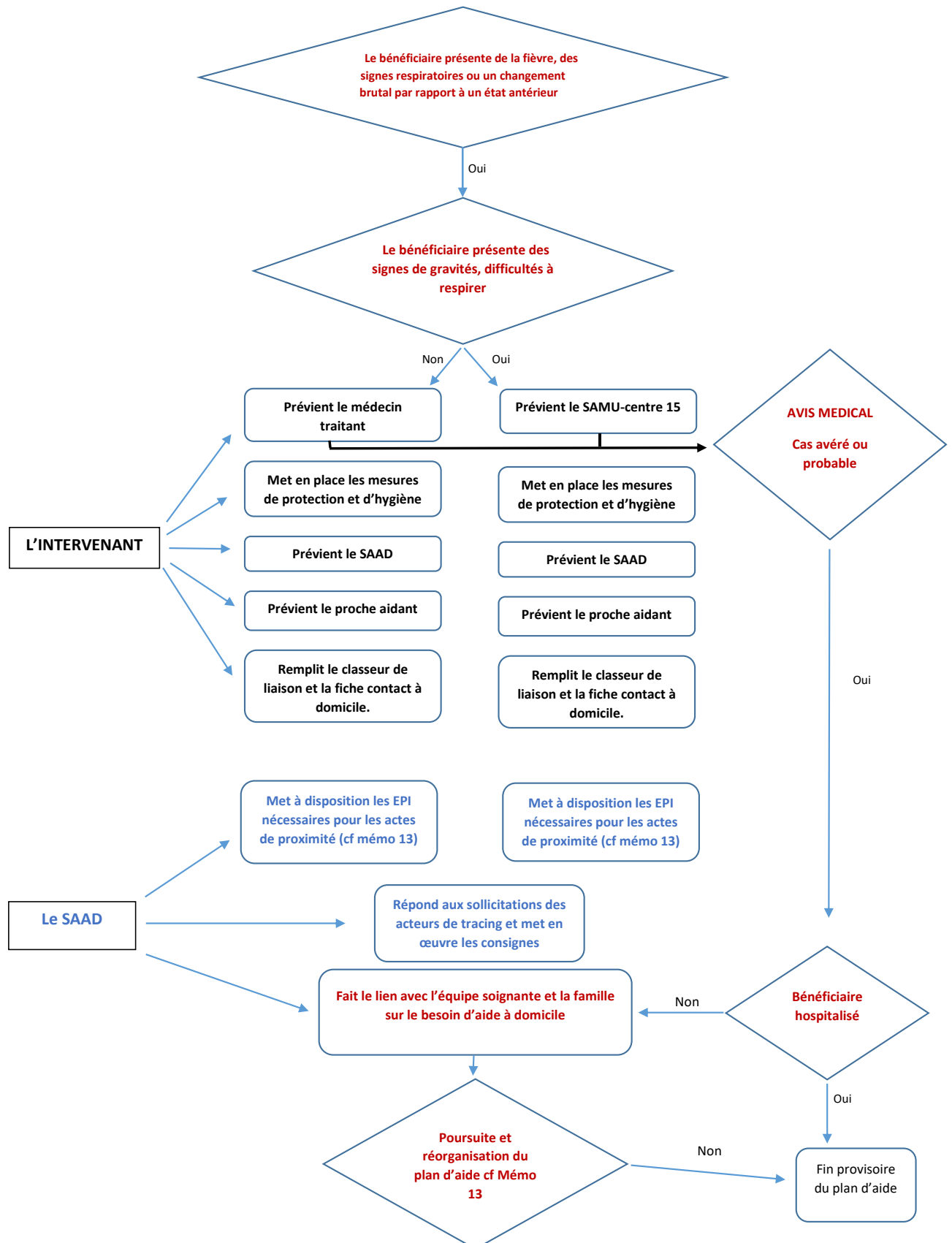
➤ *Si le cas n'est pas avéré, le plan d'aide se poursuit normalement.*

➤ *Si le cas est confirmé ou suspecté, alors, le service d'aide à domicile :*

- Fait le **lien avec l'équipe soignante** et la **famille** sur le besoin d'aide à domicile afin de **réorganiser le plan d'aide** en **mettant en place les mesures nécessaires** (*cf Mémo N° 13*).
- Répond aux sollicitations des **acteurs de tracing** et met en œuvre les consignes.

#### **IV. Logigramme : Conduite à tenir en cas de suspicion chez une personne accompagnée à domicile**

PROCEDURE D'ALERTE COVID CAS SUSPECT





**Schéma d'alerte en cas de symptômes COVID-19  
chez un bénéficiaire à domicile**  
**Espace Ressources- COVID-19**  
**Services d'aides à domicile du BARVAL**

**Mémo 12-V2**  
-  
**15/05/2020**

## V. Comment me renseigner ?

### • Numéros utiles et petit rappel :

Si vous avez des questions sur le coronavirus, contacter la plateforme téléphonique au **0 800 130 000** (appel, gratuit) ou rendez-vous sur le site du gouvernement [www.gouvernement.fr/info-coronavirus](http://www.gouvernement.fr/info-coronavirus).

### • Sources Internet :

- [www.gouvernement.fr/info-coronavirus](http://www.gouvernement.fr/info-coronavirus)
- [www.preventioninfection.fr](http://www.preventioninfection.fr) Répias (Réseau de Prévention des Infections Associés aux Soins)
- [www.santepubliquefrance.fr/maladies-et-traumatismes/maladies-et-infections-respiratoires/infection-a-coronavirus/articles/infection-au-nouveau-coronavirus-sars-cov-2-covid-19-france-et-monde](http://www.santepubliquefrance.fr/maladies-et-traumatismes/maladies-et-infections-respiratoires/infection-a-coronavirus/articles/infection-au-nouveau-coronavirus-sars-cov-2-covid-19-france-et-monde)
- [www.cpias.chru-lille.fr/ActuCovid19/index.html](http://www.cpias.chru-lille.fr/ActuCovid19/index.html)
- [www.solidarites-sante.gouv.fr/IMG/pdf/covid-19\\_doctrine\\_ville\\_v16032020finalise.pdf](http://www.solidarites-sante.gouv.fr/IMG/pdf/covid-19_doctrine_ville_v16032020finalise.pdf)
- <https://travail-emploi.gouv.fr/IMG/pdf/protocole-national-de-deconfinement.pdf>

### • Contacter l'Espace Ressource:

L'espace ressources du BARVAL reste à la disposition des **structures et leurs employés intervenants à domicile** pour répondre à leurs questions concernant l'accompagnement à domicile dans le cadre de la crise sanitaire liée au COVID-19. Vous pouvez soumettre vos demandes par mail : [contact@maia-bassinarcachon.fr](mailto:contact@maia-bassinarcachon.fr) ou **07 80 46 95 14**.

En cas d'indisponibilité et si vous avez besoin d'une **information urgente** concernant la **prise en charge d'un de vos bénéficiaires**, vous pouvez contacter l'astreinte gériatrique au **06 78 29 14 68**

En **cas d'urgence concernant l'état de santé** de votre bénéficiaire, contacter le médecin traitant ou le **centre 15**.