

# UNITÉ DE VICTIMOLOGIE

**UNITÉ  
MÉDICO-  
JUDICIAIRE**

**MAISON  
DES  
FEMMES**



[unite.victimologie@ch-arcachon.fr](mailto:unite.victimologie@ch-arcachon.fr)  
05 57 52 92 77



# UNITÉ MÉDICO-JUDICIAIRE (ANTENNE DU CAUVA\* DU CHU DE BORDEAUX)

\*(Centre d'Accueil en Urgence des Victimes d'Aggression)

## MISSIONS



Public : toute victime (adulte)



Avec ou sans réquisition judiciaire  
Avant ou après un dépôt de plainte



Evaluation par un médecin légiste en vue de la réalisation d'une incapacité totale de travail (ITT).  
Evaluation du retentissement psychologique de l'agression.  
Evaluation sociale.



Organisation d'un suivi avec les partenaires du territoire, et la Maison des femmes, si besoin.



Pour les enfants et les victimes de violences sexuelles, le centre de référence reste le CAUVA (Centre d'accueil en urgence des victimes d'agression) de Bordeaux. :  
[cauva@chu-bordeaux.fr](mailto:cauva@chu-bordeaux.fr) - 05 56 79 87 77



# MAISON DES FEMMES

## MISSIONS



Public : accueil et accompagnement des femmes victimes de violences, ou ayant été victimes de violences.



Equipe pluridisciplinaire : médecins, sage-femme, psychologues, assistante sociale, enseignant en activité physique adaptée, ...



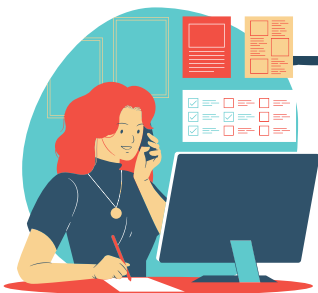
Travail en réseau



La maison des femmes intervient sur le site du Centre Hospitalier d'Arcachon (CHA) et dans les locaux de l'association Solidarité Femmes Bassin à Biganos.

### **Antenne de Biganos**

Consultations sage-femme (suivi gynécologique et obstétrical)  
Consultations psychologue  
Ateliers de reconstruction (groupes de parole, séances d'activité physique adaptée, socio-esthéticienne, séances de sophrologie)



**Vous souhaitez prendre rendez-vous ?**

**Contactez notre secrétaire :**

**Tel : 05 57 52 92 77**

**(du lundi au vendredi de 9h à 16h)**

**Mail : [unite.victimologie@ch-arcachon.fr](mailto:unite.victimologie@ch-arcachon.fr)**

## **ÉQUIPE PLURIDISCIPLINAIRE**

**Médecins, sage-femme, psychologues, assistante sociale sont à votre écoute.**

## **ASSOCIATIONS ÉGALEMENT À VOTRE ÉCOUTE**

### **SOLIDARITÉ FEMMES BASSIN**

06 89 61 49 10

### **FEMMES SOLIDAIRES**

05 57 15 36 99/07 81 50 66 44

### **VICT' AID**

05 56 01 28 69

### **CIDFF GIRONDE**

05 56 44 30 30

### **CIDFF LANDES**

05 58 46 41 43

### **ALPRADO**

05 56 83 00 33